

# アクセス



## 株式会社アップ 人事本部へのアクセス

阪急西宮北口駅から



株式会社アップ 本社 人事本部  
〒6638204 西宮市高松町4-8  
プレラにしのみや 1F  
TEL 0798-66-1900

2



十字路の斜向かいが「プレラにしのみや」です。  
1Fの入り口を目指します。

1



南改札口を出て、階段を下りてください。  
ロータリーに沿って直進し、十字路まで進んでください。

3



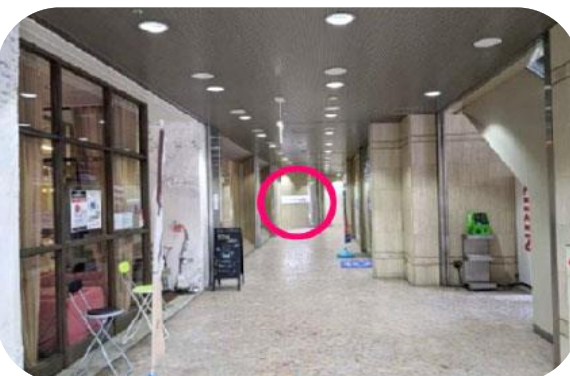
入り口に入ります。

4



エスカレーター側の左側を進みます。

5



つき当たりに入り口が見えます。



株式会社アップ人事本部です！



到着した後は…

到着したら、ドアを開けてください。  
すぐに受付がありますので、スタッフに声をおかけください。